

# Mehr als nur eine neue Elektronikmarke Vorsprung durch Hightech !

Bei der Konzeption der neuen Elektronik von Plastimo haben wir Ihnen auf dem Wasser über die Schultern geschaut und auf Ihre Ideen gehört. Sie sind der Meinung, dass Marine-Elektronik zuverlässig und kinderleicht zu bedienen sein muss. Deshalb haben sich unsere Ingenieure ins Zeug gelegt um Geräte auf den Markt zu bringen, deren Displays und Software dem neuesten technischen Stand entsprechen und trotzdem intuitiv zu bedienen sind.



Die advanSea-Elektronik kann als Einzelinstrument oder im Gesamtsystem verwendet werden. Alle advanSea-Geräte verfügen über die neueste Hardware und eine benutzerfreundliche Software mit allen wichtigen Funktionen damit Sie immer auf dem richtigen Kurs bleiben ! AdvanSea, dieser Marke sollten Sie folgen !

**advanSea**



# GPS & Kombigeräte

Die GPS und Kombi-Produktreihe von advanSea besteht aus 2 GPS-Kartenplottern und einem Kombigerät (GPS-Kartenplotter und Fishfinder).

- Integrierte GPS-Antenne standardmäßig dabei (Externe Antenne als Option).
- Piktogramme für die verschiedenen Menüpunkte machen das Bedienen der Geräte zum Kinderspiel.
- Hochauflösende LCD-Displays, entspiegelt und beschlagfrei.
- Exklusive und patentierte Halterung : Einstellung und Abnahme mit einem Handgriff.
- C-Map MAX-Karten im SD-Chip-Format. Karteneinschub auf der Vorderseite mit Magnetverschlussklappe.



## COMBO C.56

### KOMBIGERÄT GPS-KARTENPLOTTER / FISHFINDER

Das Kombigerät, das einfach an Bord gehört : ein hochauflösender GPS-Kartenplotter kombiniert mit einem leistungsstarken Doppelfrequenz-Fishfinder.

#### FUNKTIONEN

- Display : LCD 5.6 - Zoll, VGA 640 x 480 Pixel, hochauflösend, auch bei voller Sonneneinstrahlung ablesbar.
- Doppelfrequenz-Fishfinder 50/200 kHz, 600 W RMS Leistung für Bilder bis zu einer Wassertiefe von 600 m (geberabhängig).
- Messung der Wassergeschwindigkeit und -temperatur.
- Funktion « SnapShot » : Es können Displayangaben (Angelplätze, etc.) direkt in den internen Speicher (64 MB) oder auf die SD-Karte gespeichert und auf den PC überspielt werden.
- Kartenformat : CMAP MAX auf SD-Kartenchip.
- NMEA0183 : (2 Eingänge und 2 Ausgänge).

- NMEA2000-Daten externer, kompatibler Quellen können als Grafiken angezeigt werden, z.B. von gewissen Motoren (Treibstoffmanagement), Cockpitanzeigen, Aktivgeber, usw.

Im Lieferumfang des Kombigerätes C.56 ist standardmäßig ein Doppelfrequenz-Dreifunktionsheckgeber Airmar P58 enthalten (Tiefe 50/200 kHz, Geschwindigkeit, Temperatur). Der C.56 kann auch mit anderen Durchbruch- oder Einklebegebern verwendet werden. Siehe Seite 9.



	Art. Nr.
GPS/Fish Kombigerät C.56 mit Dreifunktions-Heckgeber Airmar P58	57740
GPS/Fish Kombigerät C.56 Mit Y-Adapterkabeln für Verwendung mit anderen Gebern (siehe Seite 9)	57741

Halterung, Kabel, Geräteabdeckung und Schotteinbaukit im Lieferumfang enthalten.

**Exklusivhalterung advanSea**

Dank der patentierten Halterung kann das advanSea-Display mit einem einzigen Klick befestigt oder entfernt werden. Die Halterung kann mit einer Hand ausgerichtet und mit einem Schnellverschluss arretiert werden. Das geht schnell und ist eine einfache und robuste Lösung.

Die Halterung kann um alle Achsen gedreht werden und erlaubt eine Befestigung des Displays an (fast) alle Orten :

- Horizontal.
- 90° (an senkrechter Wand).

- 180° (an der Kabinendecke).





# GPS T.56

## GPS KARTENPLOTTER 5.6-ZOLL

Brillanter, präziser und kompletter Kartenplotter, der mit anderen Geräten einfach über NMEA0183 und NMEA2000 vernetzt werden kann. So wird aus einem Einzelgerät ein Repeater für alle Informationen an Bord (inkl. Instrumente).



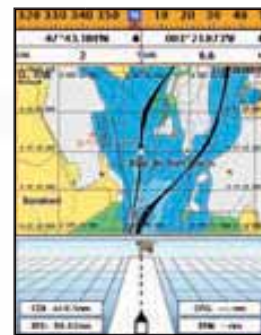
# GPS T.50

## GPS KARTENPLOTTER 5-ZOLL

Kompakter GPS-Kartenplotter mit lichtstarkem Display, der über alle wichtigen Funktionen verfügt. Die Bedienung ist kinderleicht, u.a. mit Direktzugriff auf Funktionen, die häufig verwendet werden (GOTO, Favoriten, usw.).

### FUNKTIONEN

- 5.6-Zoll LCD-Display, VGA, 640 x 480 Pixel, hochauflösend, auch bei voller Sonneneinstrahlung ablesbar.
- Funktion « SnapShot » : Es können Displayangaben (Angelplätze, etc.) direkt in den internen Speicher (64 MB) oder auf die SD-Karte gespeichert und auf den PC überspielt werden.
- Kartenformat : CMAP MAX auf SD-Kartenchip.
- NMEA0183 : (2 Eingänge und 2 Ausgänge).
- NMEA2000-Daten externer, kompatibler Quellen können als Grafiken angezeigt werden, z.B. von gewissen Motoren (Treibstoffmanagement), Cockpitanzeigen, Aktivgeber, usw.



GPS Kartenplotter T.56

Halterung, Kabel, Geräteabdeckung und Schotteinbaukit im Lieferumfang enthalten.

Art. Nr.

57738



### MAX '09

Die GPS-Kartenplotter und Kombigeräte von advanSea verwenden die neueste Software C-MAP MAX 09 auf SD-Chip mit vielen neuen Funktionen wie SmoothZoom, Satellitenbilder (großer Maßstab), usw. Mehr Informationen finden Sie auf der Homepage [www.plastimo.de](http://www.plastimo.de) oder [www.advanssea.com](http://www.advanssea.com)

### FUNKTIONEN

- 5-Zoll LCD-Display, QVGA, 320 x 240 Pixel, auch bei voller Sonneneinstrahlung ablesbar.
- Funktion « SnapShot » : Es können Displayangaben (Angelplätze, etc.) direkt in den internen Speicher (64 MB) oder auf die SD-Karte gespeichert und auf den PC überspielt werden.
- Kartenformat : CMAP MAX auf SD-Kartenchip.
- NMEA0183 : (2 Eingänge und 2 Ausgänge).



GPS Kartenplotter T.50

Halterung, Kabel, Geräteabdeckung und Schotteinbaukit im Lieferumfang enthalten.

Art. Nr.

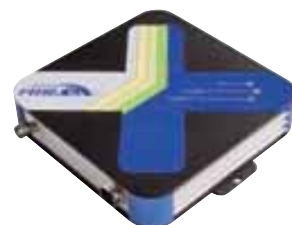
57736

## Zubehör für alle advanSea GPS-Kartenplotter und Kombigeräte



### Externe GPS-Antenne PA150 57743

Bei gewissen Installationen wird eine passive, externe GPS-Antenne benötigt, die direkt an die GPS- und Kombigeräte angeschlossen werden kann. Im Lieferumfang enthalten sind 10 Meter Kabel mit BNC-Stecker und Flacheinbauhalterung.



### EasyAIS Empfänger 54895

Wird zwischen GPS-Kartenplotter und Standard-UKW-Antenne geschaltet.

### BNC-Kabel 80 cm 54933

Verbindung zwischen EasySplit und Easy AIS.



### UKW-Antennensplitter EasySplit 54932

Der Antennensplitter ermöglicht eine einfache Montage des easyAIS an eine bereits vorhandene UKW Seefunkantenne.



Integrierte Antenne

Wasserdichte Steckverbindung

Alle GPS-Kartenplotter und Kombigeräte verfügen über einen direkt im Gerät integrierten GPS-Empfänger.